

**Appendix 6.4
Annual Avoided Costs 1/
2010\$**

Scenario	Gas Year	Klam Falls	La Grande	Medford GTN	Medford NWP	Roseburg	WA/ID Both	WA/ID GTN	WA/ID NWP	WA/ID Annual	OR Annual
Expected	2011-2012	\$ 2.69	\$ 2.84	\$ 2.69	\$ 2.69	\$ 2.69	\$ 2.69	\$ 2.65	\$ 2.87	\$ 2.74	\$ 2.72
Expected	2012-2013	\$ 3.54	\$ 3.77	\$ 3.54	\$ 3.54	\$ 3.54	\$ 3.58	\$ 3.48	\$ 3.77	\$ 3.61	\$ 3.58
Expected	2013-2014	\$ 3.85	\$ 4.07	\$ 3.85	\$ 3.85	\$ 3.85	\$ 3.86	\$ 3.80	\$ 4.08	\$ 3.91	\$ 3.90
Expected	2014-2015	\$ 4.01	\$ 4.24	\$ 4.01	\$ 4.01	\$ 4.01	\$ 4.03	\$ 3.96	\$ 4.25	\$ 4.08	\$ 4.06
Expected	2015-2016	\$ 4.18	\$ 4.45	\$ 4.18	\$ 4.18	\$ 4.18	\$ 4.21	\$ 4.12	\$ 4.47	\$ 4.26	\$ 4.23
Expected	2016-2017	\$ 4.35	\$ 4.64	\$ 4.35	\$ 4.35	\$ 4.35	\$ 4.39	\$ 4.29	\$ 4.65	\$ 4.44	\$ 4.41
Expected	2017-2018	\$ 4.56	\$ 4.88	\$ 4.56	\$ 4.56	\$ 4.56	\$ 4.60	\$ 4.50	\$ 4.89	\$ 4.67	\$ 4.63
Expected	2018-2019	\$ 4.73	\$ 5.06	\$ 4.73	\$ 4.73	\$ 4.73	\$ 4.78	\$ 4.67	\$ 5.08	\$ 4.84	\$ 4.80
Expected	2019-2020	\$ 4.82	\$ 5.03	\$ 4.83	\$ 4.83	\$ 4.83	\$ 4.84	\$ 4.76	\$ 5.05	\$ 4.88	\$ 4.87
Expected	2020-2021	\$ 4.93	\$ 5.10	\$ 4.93	\$ 4.93	\$ 4.93	\$ 4.94	\$ 4.86	\$ 5.11	\$ 4.97	\$ 4.96
Expected	2021-2022	\$ 4.87	\$ 5.01	\$ 4.88	\$ 4.88	\$ 4.88	\$ 4.87	\$ 4.80	\$ 5.02	\$ 4.90	\$ 4.90
Expected	2022-2023	\$ 4.99	\$ 5.08	\$ 4.99	\$ 4.99	\$ 4.99	\$ 4.99	\$ 4.92	\$ 5.09	\$ 5.00	\$ 5.01
Expected	2023-2024	\$ 4.92	\$ 4.98	\$ 4.93	\$ 4.93	\$ 4.93	\$ 4.91	\$ 4.85	\$ 4.99	\$ 4.92	\$ 4.94
Expected	2024-2025	\$ 4.96	\$ 4.98	\$ 4.95	\$ 4.95	\$ 4.95	\$ 4.94	\$ 4.90	\$ 4.97	\$ 4.94	\$ 4.96
Expected	2025-2026	\$ 5.04	\$ 5.20	\$ 5.05	\$ 5.05	\$ 5.05	\$ 5.01	\$ 4.98	\$ 5.22	\$ 5.07	\$ 5.08
Expected	2026-2027	\$ 5.01	\$ 5.15	\$ 5.02	\$ 5.02	\$ 5.02	\$ 4.97	\$ 4.94	\$ 5.16	\$ 5.03	\$ 5.04
Expected	2027-2028	\$ 5.03	\$ 5.13	\$ 5.04	\$ 5.04	\$ 5.04	\$ 5.00	\$ 4.96	\$ 5.14	\$ 5.04	\$ 5.06
Expected	2028-2029	\$ 5.07	\$ 5.14	\$ 5.08	\$ 5.08	\$ 5.08	\$ 5.04	\$ 5.00	\$ 5.16	\$ 5.07	\$ 5.09
Expected	2029-2030	\$ 5.08	\$ 5.12	\$ 5.08	\$ 5.08	\$ 5.08	\$ 5.03	\$ 5.00	\$ 5.14	\$ 5.06	\$ 5.09
Expected	2030-2031	\$ 5.15	\$ 5.17	\$ 5.16	\$ 5.16	\$ 5.16	\$ 5.11	\$ 5.08	\$ 5.19	\$ 5.13	\$ 5.16

-1

Appendix 6.2 || Potential Supply Side Resource

**Winter Avoided Costs 1/
2010\$**

Scenario	Gas Year	Klam Falls	La Grande	Medford GTN	Medford NWP	Roseburg	WA/ID Both	WA/ID GTN	WA/ID NWP	WA/ID Winter	OR Winter
Expected	2011-2012	\$ 2.80	\$ 2.88	\$ 2.80	\$ 2.80	\$ 2.80	\$ 2.86	\$ 2.75	\$ 2.87	\$ 2.83	\$ 2.81
Expected	2012-2013	\$ 3.42	\$ 3.68	\$ 3.43	\$ 3.43	\$ 3.43	\$ 3.59	\$ 3.36	\$ 3.68	\$ 3.55	\$ 3.48
Expected	2013-2014	\$ 3.94	\$ 4.11	\$ 3.94	\$ 3.94	\$ 3.94	\$ 4.03	\$ 3.88	\$ 4.11	\$ 4.00	\$ 3.97
Expected	2014-2015	\$ 4.07	\$ 4.28	\$ 4.07	\$ 4.07	\$ 4.07	\$ 4.19	\$ 4.00	\$ 4.27	\$ 4.15	\$ 4.11
Expected	2015-2016	\$ 4.21	\$ 4.47	\$ 4.21	\$ 4.21	\$ 4.21	\$ 4.36	\$ 4.14	\$ 4.47	\$ 4.32	\$ 4.26
Expected	2016-2017	\$ 4.39	\$ 4.67	\$ 4.39	\$ 4.39	\$ 4.39	\$ 4.55	\$ 4.32	\$ 4.67	\$ 4.51	\$ 4.44
Expected	2017-2018	\$ 4.60	\$ 4.91	\$ 4.60	\$ 4.60	\$ 4.60	\$ 4.77	\$ 4.52	\$ 4.91	\$ 4.73	\$ 4.66
Expected	2018-2019	\$ 4.79	\$ 5.11	\$ 4.79	\$ 4.79	\$ 4.79	\$ 4.97	\$ 4.71	\$ 5.11	\$ 4.93	\$ 4.85
Expected	2019-2020	\$ 4.88	\$ 5.10	\$ 4.88	\$ 4.88	\$ 4.88	\$ 5.00	\$ 4.80	\$ 5.10	\$ 4.97	\$ 4.92
Expected	2020-2021	\$ 5.00	\$ 5.18	\$ 5.00	\$ 5.00	\$ 5.00	\$ 5.11	\$ 4.92	\$ 5.18	\$ 5.07	\$ 5.03
Expected	2021-2022	\$ 4.97	\$ 5.12	\$ 4.97	\$ 4.97	\$ 4.97	\$ 5.05	\$ 4.88	\$ 5.12	\$ 5.02	\$ 5.00
Expected	2022-2023	\$ 5.02	\$ 5.15	\$ 5.02	\$ 5.02	\$ 5.02	\$ 5.10	\$ 4.94	\$ 5.15	\$ 5.06	\$ 5.05
Expected	2023-2024	\$ 5.04	\$ 5.13	\$ 5.04	\$ 5.04	\$ 5.04	\$ 5.08	\$ 4.95	\$ 5.11	\$ 5.05	\$ 5.06
Expected	2024-2025	\$ 5.03	\$ 5.09	\$ 5.03	\$ 5.03	\$ 5.03	\$ 5.06	\$ 4.95	\$ 5.07	\$ 5.02	\$ 5.04
Expected	2025-2026	\$ 5.14	\$ 5.29	\$ 5.14	\$ 5.14	\$ 5.14	\$ 5.15	\$ 5.07	\$ 5.28	\$ 5.17	\$ 5.17
Expected	2026-2027	\$ 5.15	\$ 5.28	\$ 5.15	\$ 5.15	\$ 5.15	\$ 5.16	\$ 5.08	\$ 5.27	\$ 5.17	\$ 5.18
Expected	2027-2028	\$ 5.14	\$ 5.23	\$ 5.14	\$ 5.14	\$ 5.14	\$ 5.15	\$ 5.07	\$ 5.22	\$ 5.15	\$ 5.16
Expected	2028-2029	\$ 5.19	\$ 5.24	\$ 5.19	\$ 5.19	\$ 5.19	\$ 5.19	\$ 5.10	\$ 5.23	\$ 5.18	\$ 5.20
Expected	2029-2030	\$ 5.21	\$ 5.24	\$ 5.22	\$ 5.22	\$ 5.22	\$ 5.20	\$ 5.13	\$ 5.23	\$ 5.18	\$ 5.22
Expected	2030-2031	\$ 5.25	\$ 5.26	\$ 5.26	\$ 5.26	\$ 5.26	\$ 5.23	\$ 5.17	\$ 5.26	\$ 5.22	\$ 5.26

1/ Avoided costs are before Environmental Externalities added.

» Additions

**Appendix 6.4
Annual Avoided Costs 1/
2010\$**

Scenario	Gas Year	Klam Falls	La Grande	Medford GTN	Medford NWP	Roseburg	WA/ID Both	WA/ID GTN	WA/ID NWP	WA/ID Annual	OR Annual
Low Growth	2011-2012	\$ 3.68	\$ 3.82	\$ 3.68	\$ 3.68	\$ 3.68	\$ 3.71	\$ 3.63	\$ 3.82	\$ 3.72	\$ 3.71
Low Growth	2012-2013	\$ 4.96	\$ 5.13	\$ 4.96	\$ 4.96	\$ 4.96	\$ 4.95	\$ 4.90	\$ 5.13	\$ 4.99	\$ 5.00
Low Growth	2013-2014	\$ 5.84	\$ 6.02	\$ 5.84	\$ 5.84	\$ 5.84	\$ 5.80	\$ 5.77	\$ 6.01	\$ 5.86	\$ 5.88
Low Growth	2014-2015	\$ 6.91	\$ 7.07	\$ 6.91	\$ 6.91	\$ 6.91	\$ 6.85	\$ 6.82	\$ 7.05	\$ 6.91	\$ 6.94
Low Growth	2015-2016	\$ 7.45	\$ 7.65	\$ 7.45	\$ 7.45	\$ 7.45	\$ 7.42	\$ 7.36	\$ 7.65	\$ 7.48	\$ 7.49
Low Growth	2016-2017	\$ 7.97	\$ 8.18	\$ 7.97	\$ 7.97	\$ 7.97	\$ 7.92	\$ 7.87	\$ 8.16	\$ 7.99	\$ 8.01
Low Growth	2017-2018	\$ 8.17	\$ 8.41	\$ 8.17	\$ 8.17	\$ 8.17	\$ 8.12	\$ 8.06	\$ 8.39	\$ 8.19	\$ 8.21
Low Growth	2018-2019	\$ 8.40	\$ 8.64	\$ 8.40	\$ 8.40	\$ 8.40	\$ 8.35	\$ 8.29	\$ 8.62	\$ 8.42	\$ 8.45
Low Growth	2019-2020	\$ 8.64	\$ 8.78	\$ 8.64	\$ 8.64	\$ 8.64	\$ 8.58	\$ 8.53	\$ 8.78	\$ 8.63	\$ 8.67
Low Growth	2020-2021	\$ 8.91	\$ 9.03	\$ 8.90	\$ 8.90	\$ 8.90	\$ 8.84	\$ 8.80	\$ 9.02	\$ 8.89	\$ 8.93
Low Growth	2021-2022	\$ 9.17	\$ 9.26	\$ 9.16	\$ 9.16	\$ 9.16	\$ 9.10	\$ 9.06	\$ 9.25	\$ 9.13	\$ 9.18
Low Growth	2022-2023	\$ 9.39	\$ 9.43	\$ 9.38	\$ 9.38	\$ 9.38	\$ 9.31	\$ 9.28	\$ 9.42	\$ 9.34	\$ 9.39
Low Growth	2023-2024	\$ 9.74	\$ 9.75	\$ 9.72	\$ 9.72	\$ 9.72	\$ 9.64	\$ 9.62	\$ 9.75	\$ 9.67	\$ 9.73
Low Growth	2024-2025	\$ 9.98	\$ 9.97	\$ 9.96	\$ 9.96	\$ 9.96	\$ 9.89	\$ 9.86	\$ 9.98	\$ 9.91	\$ 9.97
Low Growth	2025-2026	\$ 10.57	\$ 10.65	\$ 10.56	\$ 10.56	\$ 10.56	\$ 10.47	\$ 10.44	\$ 10.64	\$ 10.52	\$ 10.58
Low Growth	2026-2027	\$ 11.10	\$ 11.18	\$ 11.10	\$ 11.10	\$ 11.10	\$ 11.00	\$ 10.97	\$ 11.16	\$ 11.04	\$ 11.12
Low Growth	2027-2028	\$ 11.71	\$ 11.74	\$ 11.70	\$ 11.70	\$ 11.70	\$ 11.59	\$ 11.57	\$ 11.72	\$ 11.63	\$ 11.71
Low Growth	2028-2029	\$ 12.32	\$ 12.33	\$ 12.31	\$ 12.31	\$ 12.31	\$ 12.19	\$ 12.17	\$ 12.33	\$ 12.23	\$ 12.32
Low Growth	2029-2030	\$ 13.02	\$ 13.01	\$ 13.01	\$ 13.01	\$ 13.01	\$ 12.89	\$ 12.87	\$ 13.02	\$ 12.93	\$ 13.01
Low Growth	2030-2031	\$ 13.16	\$ 13.12	\$ 13.14	\$ 13.14	\$ 13.14	\$ 13.03	\$ 13.01	\$ 13.16	\$ 13.06	\$ 13.14

**Winter Avoided Costs 1/
2010\$**

Scenario	Gas Year	Klam Falls	La Grande	Medford GTN	Medford NWP	Roseburg	WA/ID Both	WA/ID GTN	WA/ID NWP	WA/ID Winter	OR Winter
Low Growth	2011-2012	\$ 3.13	\$ 3.32	\$ 3.13	\$ 3.13	\$ 3.13	\$ 3.28	\$ 3.07	\$ 3.32	\$ 3.23	\$ 3.17
Low Growth	2012-2013	\$ 4.96	\$ 5.09	\$ 4.97	\$ 4.97	\$ 4.97	\$ 5.03	\$ 4.89	\$ 5.07	\$ 5.00	\$ 4.99
Low Growth	2013-2014	\$ 5.88	\$ 5.99	\$ 5.89	\$ 5.89	\$ 5.89	\$ 5.89	\$ 5.80	\$ 5.94	\$ 5.88	\$ 5.91
Low Growth	2014-2015	\$ 6.92	\$ 7.03	\$ 6.92	\$ 6.92	\$ 6.92	\$ 6.91	\$ 6.82	\$ 6.97	\$ 6.90	\$ 6.94
Low Growth	2015-2016	\$ 7.64	\$ 7.78	\$ 7.64	\$ 7.64	\$ 7.64	\$ 7.68	\$ 7.54	\$ 7.74	\$ 7.65	\$ 7.67
Low Growth	2016-2017	\$ 8.17	\$ 8.31	\$ 8.17	\$ 8.17	\$ 8.17	\$ 8.19	\$ 8.06	\$ 8.26	\$ 8.17	\$ 8.20
Low Growth	2017-2018	\$ 8.36	\$ 8.53	\$ 8.36	\$ 8.36	\$ 8.36	\$ 8.38	\$ 8.25	\$ 8.48	\$ 8.37	\$ 8.39
Low Growth	2018-2019	\$ 8.60	\$ 8.78	\$ 8.60	\$ 8.60	\$ 8.60	\$ 8.63	\$ 8.49	\$ 8.73	\$ 8.62	\$ 8.64
Low Growth	2019-2020	\$ 8.85	\$ 8.99	\$ 8.85	\$ 8.85	\$ 8.85	\$ 8.85	\$ 8.74	\$ 8.93	\$ 8.84	\$ 8.88
Low Growth	2020-2021	\$ 9.12	\$ 9.23	\$ 9.12	\$ 9.12	\$ 9.12	\$ 9.11	\$ 9.00	\$ 9.17	\$ 9.09	\$ 9.14
Low Growth	2021-2022	\$ 9.38	\$ 9.48	\$ 9.38	\$ 9.38	\$ 9.38	\$ 9.36	\$ 9.26	\$ 9.42	\$ 9.35	\$ 9.40
Low Growth	2022-2023	\$ 9.60	\$ 9.67	\$ 9.60	\$ 9.60	\$ 9.60	\$ 9.57	\$ 9.48	\$ 9.62	\$ 9.55	\$ 9.62
Low Growth	2023-2024	\$ 9.91	\$ 9.94	\$ 9.91	\$ 9.91	\$ 9.91	\$ 9.84	\$ 9.78	\$ 9.88	\$ 9.83	\$ 9.92
Low Growth	2024-2025	\$ 10.19	\$ 10.21	\$ 10.19	\$ 10.19	\$ 10.19	\$ 10.13	\$ 10.07	\$ 10.16	\$ 10.12	\$ 10.20
Low Growth	2025-2026	\$ 10.72	\$ 10.78	\$ 10.72	\$ 10.72	\$ 10.72	\$ 10.65	\$ 10.58	\$ 10.70	\$ 10.64	\$ 10.73
Low Growth	2026-2027	\$ 11.28	\$ 11.35	\$ 11.28	\$ 11.28	\$ 11.28	\$ 11.22	\$ 11.14	\$ 11.27	\$ 11.21	\$ 11.30
Low Growth	2027-2028	\$ 11.89	\$ 11.93	\$ 11.89	\$ 11.89	\$ 11.89	\$ 11.79	\$ 11.74	\$ 11.84	\$ 11.79	\$ 11.90
Low Growth	2028-2029	\$ 12.53	\$ 12.54	\$ 12.53	\$ 12.53	\$ 12.53	\$ 12.43	\$ 12.37	\$ 12.46	\$ 12.42	\$ 12.53
Low Growth	2029-2030	\$ 13.20	\$ 13.19	\$ 13.20	\$ 13.20	\$ 13.20	\$ 13.10	\$ 13.04	\$ 13.13	\$ 13.09	\$ 13.20
Low Growth	2030-2031	\$ 13.51	\$ 13.45	\$ 13.50	\$ 13.50	\$ 13.50	\$ 13.40	\$ 13.36	\$ 13.42	\$ 13.39	\$ 13.49

1/ Avoided costs are before Environmental Externalities added.

**Appendix 6.4
Annual Avoided Costs 1/
2010\$**

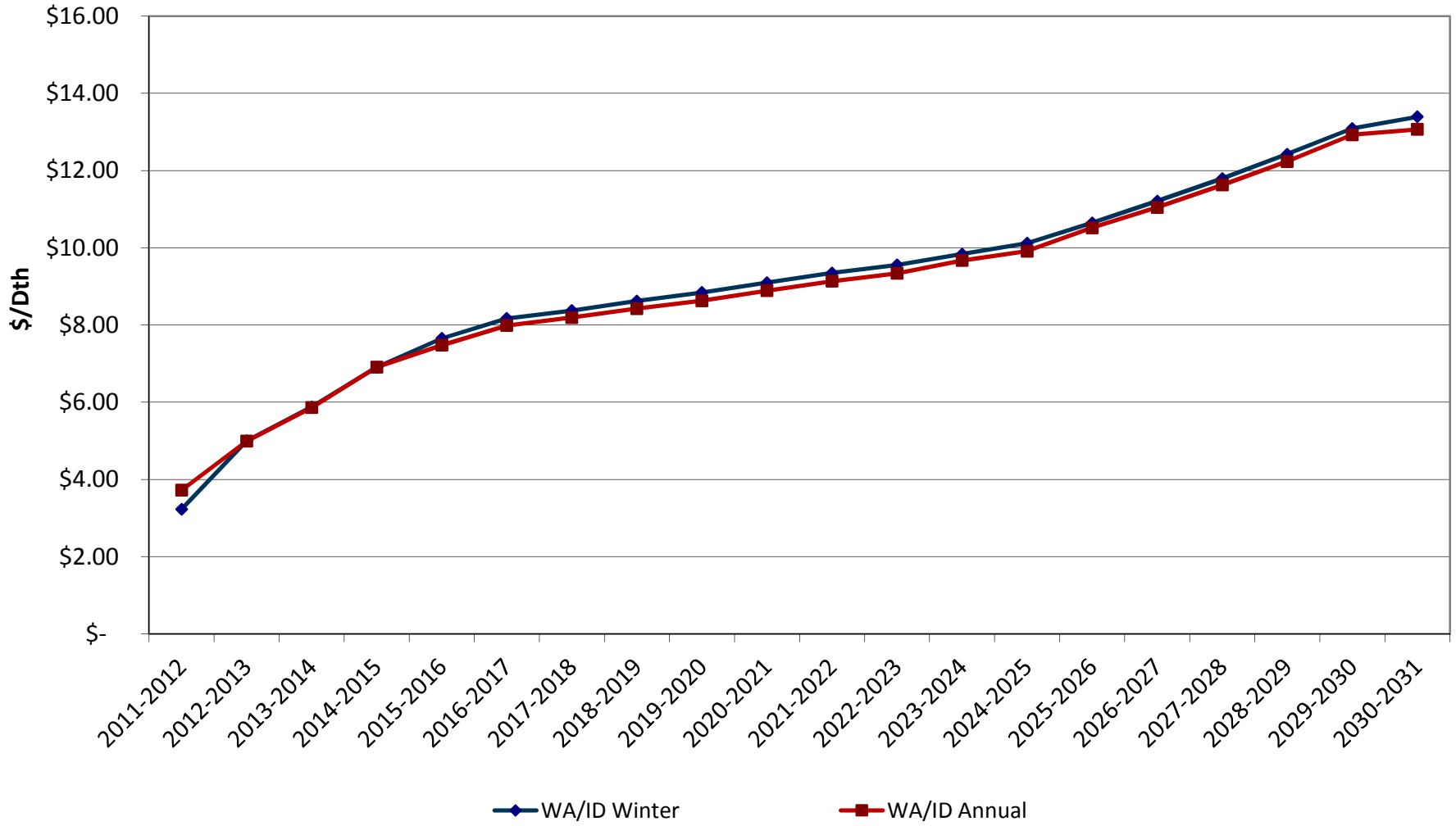
Scenario	Gas Year	Klam Falls	La Grande	Medford GTN	Medford NWP	Roseburg	WA/ID Both	WA/ID GTN	WA/ID NWP	WA/ID Annual	OR Annual
High Growth	2011-2012	\$ 2.69	\$ 2.84	\$ 2.69	\$ 2.69	\$ 2.69	\$ 2.65	\$ 2.65	\$ 2.87	\$ 2.72	\$ 2.72
High Growth	2012-2013	\$ 3.54	\$ 3.74	\$ 3.54	\$ 3.54	\$ 3.54	\$ 3.49	\$ 3.49	\$ 3.76	\$ 3.58	\$ 3.58
High Growth	2013-2014	\$ 3.85	\$ 4.07	\$ 3.85	\$ 3.85	\$ 3.85	\$ 3.80	\$ 3.80	\$ 4.08	\$ 3.89	\$ 3.90
High Growth	2014-2015	\$ 4.02	\$ 4.23	\$ 4.02	\$ 4.02	\$ 4.02	\$ 3.96	\$ 3.96	\$ 4.24	\$ 4.05	\$ 4.06
High Growth	2015-2016	\$ 4.18	\$ 4.45	\$ 4.18	\$ 4.18	\$ 4.18	\$ 4.12	\$ 4.12	\$ 4.46	\$ 4.23	\$ 4.23
High Growth	2016-2017	\$ 4.87	\$ 5.15	\$ 4.87	\$ 4.87	\$ 4.87	\$ 4.80	\$ 4.80	\$ 5.16	\$ 4.92	\$ 4.93
High Growth	2017-2018	\$ 5.08	\$ 5.39	\$ 5.09	\$ 5.09	\$ 5.09	\$ 5.01	\$ 5.01	\$ 5.40	\$ 5.14	\$ 5.15
High Growth	2018-2019	\$ 5.25	\$ 5.57	\$ 5.25	\$ 5.25	\$ 5.25	\$ 5.18	\$ 5.18	\$ 5.59	\$ 5.31	\$ 5.32
High Growth	2019-2020	\$ 5.34	\$ 5.54	\$ 5.35	\$ 5.35	\$ 5.35	\$ 5.27	\$ 5.27	\$ 5.55	\$ 5.36	\$ 5.39
High Growth	2020-2021	\$ 5.45	\$ 5.63	\$ 5.46	\$ 5.46	\$ 5.46	\$ 5.38	\$ 5.38	\$ 5.66	\$ 5.47	\$ 5.49
High Growth	2021-2022	\$ 5.39	\$ 5.53	\$ 5.40	\$ 5.40	\$ 5.40	\$ 5.31	\$ 5.31	\$ 5.54	\$ 5.39	\$ 5.42
High Growth	2022-2023	\$ 5.52	\$ 5.59	\$ 5.52	\$ 5.52	\$ 5.52	\$ 5.43	\$ 5.43	\$ 5.61	\$ 5.49	\$ 5.53
High Growth	2023-2024	\$ 5.44	\$ 5.48	\$ 5.45	\$ 5.45	\$ 5.45	\$ 5.36	\$ 5.36	\$ 5.50	\$ 5.41	\$ 5.45
High Growth	2024-2025	\$ 5.50	\$ 5.50	\$ 5.50	\$ 5.50	\$ 5.50	\$ 5.41	\$ 5.41	\$ 5.50	\$ 5.44	\$ 5.50
High Growth	2025-2026	\$ 5.62	\$ 5.72	\$ 5.63	\$ 5.63	\$ 5.63	\$ 5.48	\$ 5.48	\$ 5.74	\$ 5.57	\$ 5.65
High Growth	2026-2027	\$ 5.58	\$ 5.67	\$ 5.60	\$ 5.60	\$ 5.60	\$ 5.45	\$ 5.45	\$ 5.68	\$ 5.52	\$ 5.61
High Growth	2027-2028	\$ 5.59	\$ 5.65	\$ 5.61	\$ 5.61	\$ 5.61	\$ 5.47	\$ 5.47	\$ 5.67	\$ 5.54	\$ 5.61
High Growth	2028-2029	\$ 5.65	\$ 5.68	\$ 5.66	\$ 5.66	\$ 5.66	\$ 5.52	\$ 5.52	\$ 5.71	\$ 5.59	\$ 5.66
High Growth	2029-2030	\$ 5.69	\$ 5.70	\$ 5.70	\$ 5.70	\$ 5.70	\$ 5.54	\$ 5.54	\$ 5.76	\$ 5.61	\$ 5.70
High Growth	2030-2031	\$ 5.78	\$ 5.78	\$ 5.79	\$ 5.79	\$ 5.79	\$ 5.62	\$ 5.62	\$ 5.82	\$ 5.69	\$ 5.79

**Winter Avoided Costs 1/
2010\$**

Scenario	Gas Year	Klam Falls	La Grande	Medford GTN	Medford NWP	Roseburg	WA/ID Both	WA/ID GTN	WA/ID NWP	WA/ID Winter	OR Winter
High Growth	2011-2012	\$ 2.80	\$ 2.87	\$ 2.80	\$ 2.80	\$ 2.80	\$ 2.75	\$ 2.75	\$ 2.85	\$ 2.79	\$ 2.81
High Growth	2012-2013	\$ 3.42	\$ 3.61	\$ 3.42	\$ 3.42	\$ 3.42	\$ 3.36	\$ 3.36	\$ 3.65	\$ 3.46	\$ 3.46
High Growth	2013-2014	\$ 3.94	\$ 4.11	\$ 3.94	\$ 3.94	\$ 3.94	\$ 3.88	\$ 3.88	\$ 4.10	\$ 3.95	\$ 3.97
High Growth	2014-2015	\$ 4.07	\$ 4.27	\$ 4.07	\$ 4.07	\$ 4.07	\$ 4.01	\$ 4.01	\$ 4.27	\$ 4.09	\$ 4.11
High Growth	2015-2016	\$ 4.21	\$ 4.46	\$ 4.21	\$ 4.21	\$ 4.21	\$ 4.14	\$ 4.14	\$ 4.46	\$ 4.25	\$ 4.26
High Growth	2016-2017	\$ 4.91	\$ 5.17	\$ 4.91	\$ 4.91	\$ 4.91	\$ 4.83	\$ 4.83	\$ 5.17	\$ 4.94	\$ 4.96
High Growth	2017-2018	\$ 5.12	\$ 5.41	\$ 5.12	\$ 5.12	\$ 5.12	\$ 5.04	\$ 5.04	\$ 5.41	\$ 5.16	\$ 5.18
High Growth	2018-2019	\$ 5.31	\$ 5.61	\$ 5.31	\$ 5.31	\$ 5.31	\$ 5.23	\$ 5.23	\$ 5.61	\$ 5.36	\$ 5.37
High Growth	2019-2020	\$ 5.41	\$ 5.60	\$ 5.41	\$ 5.41	\$ 5.41	\$ 5.32	\$ 5.32	\$ 5.60	\$ 5.41	\$ 5.45
High Growth	2020-2021	\$ 5.53	\$ 5.71	\$ 5.53	\$ 5.53	\$ 5.53	\$ 5.44	\$ 5.44	\$ 5.71	\$ 5.53	\$ 5.57
High Growth	2021-2022	\$ 5.49	\$ 5.64	\$ 5.49	\$ 5.49	\$ 5.49	\$ 5.41	\$ 5.41	\$ 5.63	\$ 5.48	\$ 5.52
High Growth	2022-2023	\$ 5.58	\$ 5.67	\$ 5.58	\$ 5.58	\$ 5.58	\$ 5.47	\$ 5.47	\$ 5.67	\$ 5.53	\$ 5.60
High Growth	2023-2024	\$ 5.57	\$ 5.61	\$ 5.57	\$ 5.57	\$ 5.57	\$ 5.47	\$ 5.47	\$ 5.60	\$ 5.51	\$ 5.58
High Growth	2024-2025	\$ 5.61	\$ 5.60	\$ 5.61	\$ 5.61	\$ 5.61	\$ 5.47	\$ 5.47	\$ 5.59	\$ 5.51	\$ 5.61
High Growth	2025-2026	\$ 5.81	\$ 5.84	\$ 5.81	\$ 5.81	\$ 5.81	\$ 5.58	\$ 5.58	\$ 5.82	\$ 5.66	\$ 5.81
High Growth	2026-2027	\$ 5.81	\$ 5.82	\$ 5.81	\$ 5.81	\$ 5.81	\$ 5.58	\$ 5.58	\$ 5.80	\$ 5.65	\$ 5.81
High Growth	2027-2028	\$ 5.77	\$ 5.77	\$ 5.77	\$ 5.77	\$ 5.77	\$ 5.57	\$ 5.57	\$ 5.76	\$ 5.63	\$ 5.77
High Growth	2028-2029	\$ 5.84	\$ 5.84	\$ 5.84	\$ 5.84	\$ 5.84	\$ 5.63	\$ 5.63	\$ 5.84	\$ 5.70	\$ 5.84
High Growth	2029-2030	\$ 5.94	\$ 5.93	\$ 5.94	\$ 5.94	\$ 5.94	\$ 5.68	\$ 5.68	\$ 5.95	\$ 5.77	\$ 5.94
High Growth	2030-2031	\$ 6.01	\$ 5.99	\$ 6.01	\$ 6.01	\$ 6.01	\$ 5.73	\$ 5.73	\$ 6.04	\$ 5.84	\$ 6.01

1/ Avoided costs are before Environmental Externalities adder.

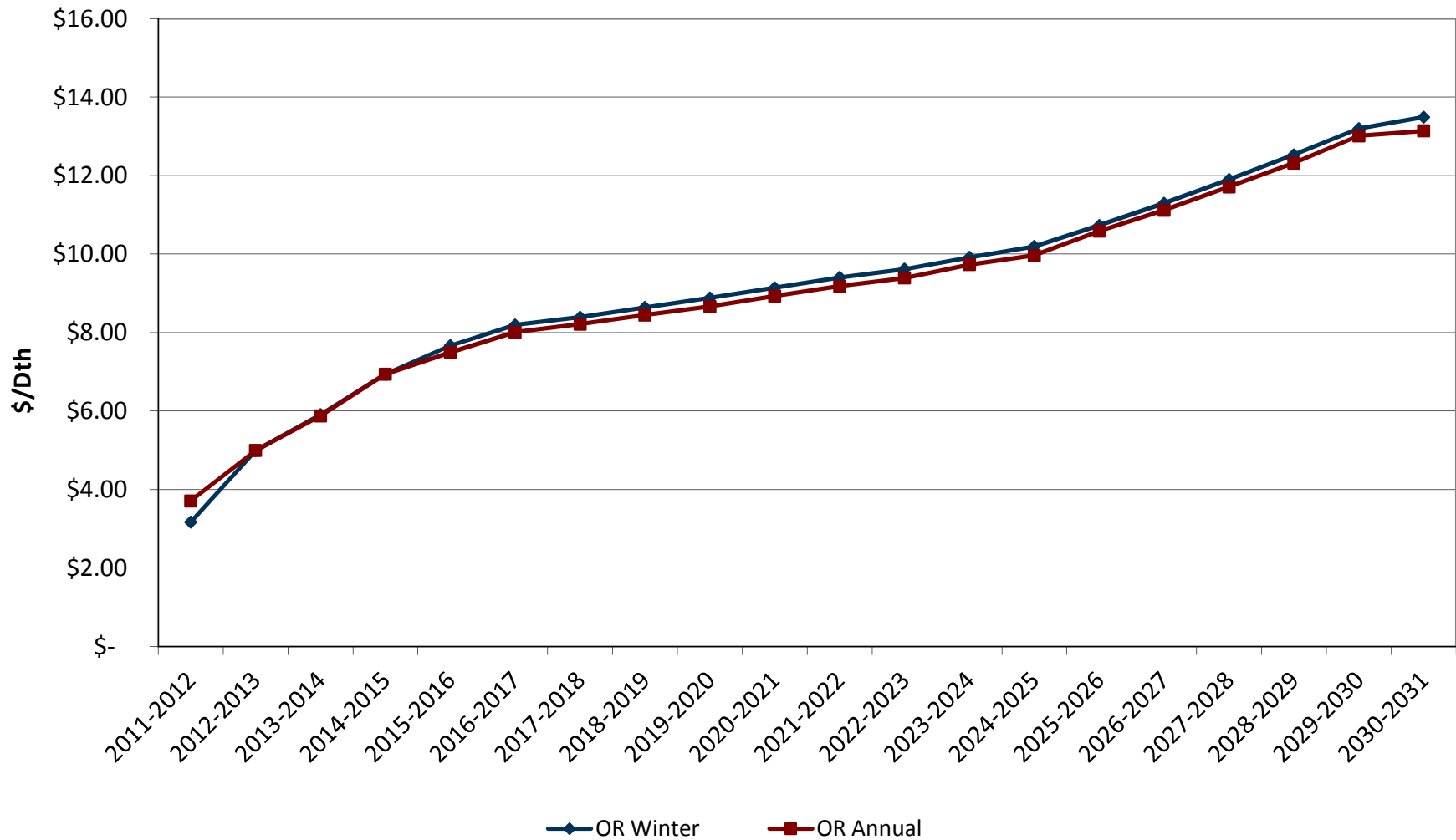
Washington and Idaho Avoided Costs - Low Growth/High Price Case
Includes Commodity & Trans. Costs/Excludes Env. Ext. Adder - November to October
2010\$/Dth



Natural Gas Oregon Avoided Costs - Low Growth/High Price Case

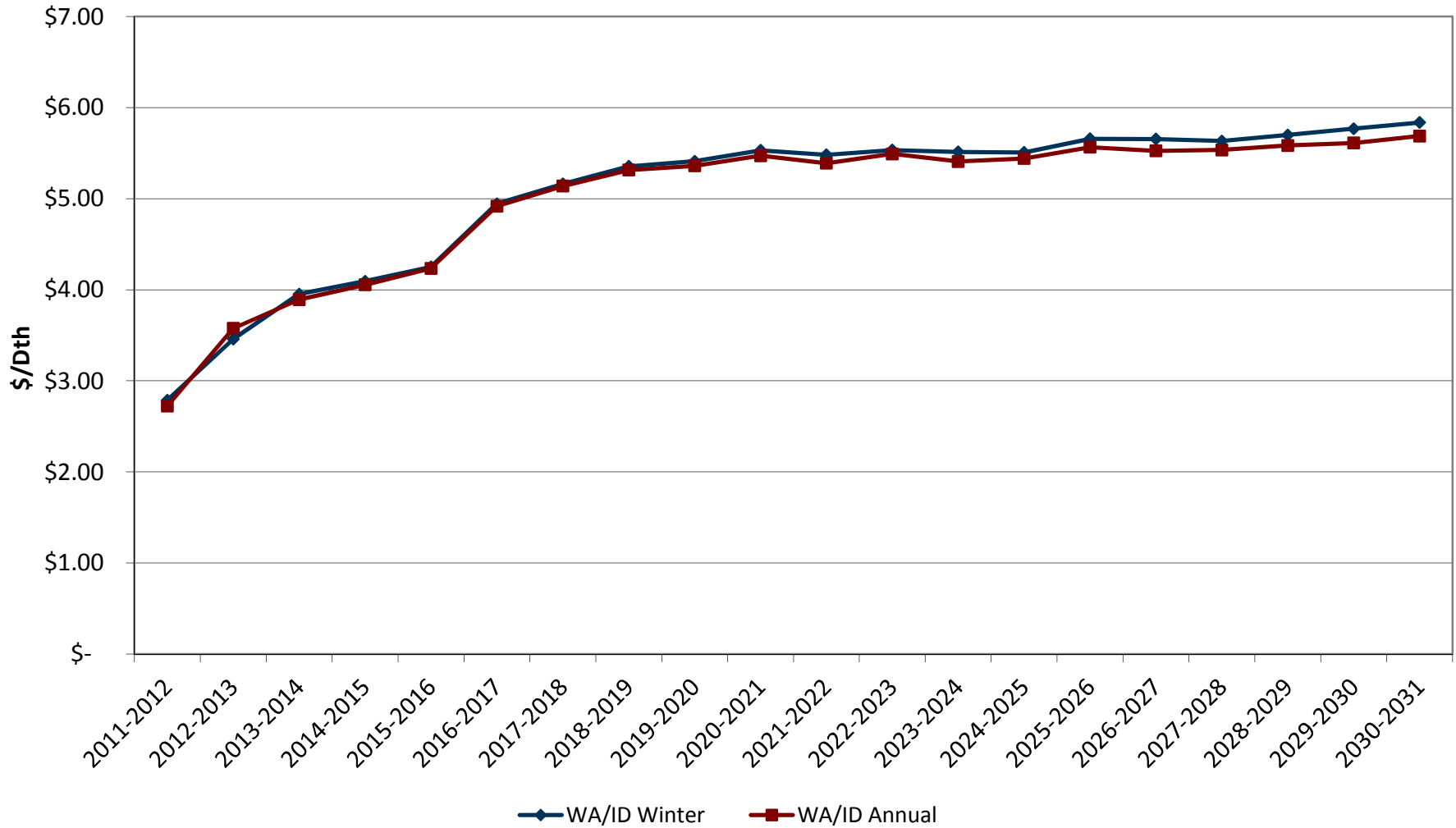
Includes Commodity & Trans. Costs/Excludes Env. Ext. Adder - November to October

2010\$/Dth



Washington and Idaho Avoided Costs - Low Price Case

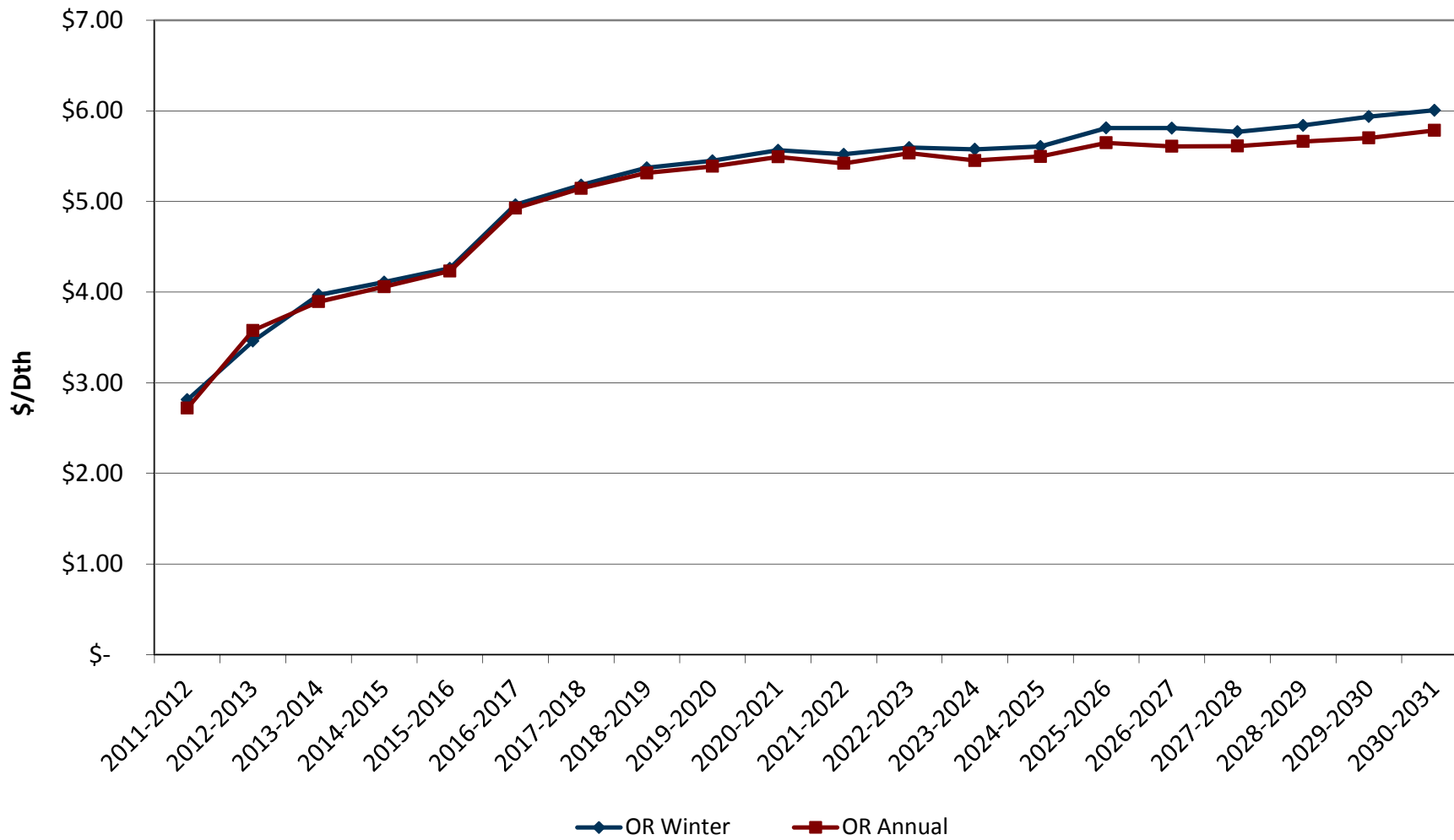
Includes Commodity & Trans. Costs/Excludes Env. Ext. Adder - November to October
2009\$/Dth



Natural Gas Oregon Avoided Costs - Low Price Case

Includes Commodity & Trans. Costs/Excludes Env. Ext. Adder - November to October

2010\$/Dth



**Monthly Avoided Cost Detail 1/
2010\$**

Scenario	Gas Year	Month	Klam Falls	La Grande	Medford GTN	Medford NWP	Roseburg	WA/ID Both	WA/ID GTN	WA/ID NWP	WA/ID Annual	OR Annual
Monthly Avoided Cost Detail 1/ 2010\$												
Scenario	Gas Year	Month	Klam Falls	La Grande	Medford GTN	Medford NWP	Roseburg	WA/ID Both	WA/ID GTN	WA/ID NWP	WA/ID Annual	OR Annual
Low Growth & High Price	2026-2027	Feb	\$ 11.50	\$ 11.52	\$ 11.50	\$ 11.50	\$ 11.50	\$ 11.34	\$ 11.36	\$ 11.34	\$ 11.35	\$ 11.50
Low Growth & High Price	2026-2027	Mar	\$ 11.45	\$ 11.45	\$ 11.45	\$ 11.45	\$ 11.45	\$ 11.31	\$ 11.31	\$ 11.31	\$ 11.31	\$ 11.45
Low Growth & High Price	2026-2027	Apr	\$ 10.88	\$ 10.97	\$ 10.88	\$ 10.88	\$ 10.88	\$ 10.76	\$ 10.76	\$ 11.02	\$ 10.85	\$ 10.90
Low Growth & High Price	2026-2027	May	\$ 10.89	\$ 10.98	\$ 10.89	\$ 10.89	\$ 10.89	\$ 10.77	\$ 10.77	\$ 11.03	\$ 10.85	\$ 10.91
Low Growth & High Price	2026-2027	Jun	\$ 10.89	\$ 10.95	\$ 10.89	\$ 10.89	\$ 10.89	\$ 10.77	\$ 10.77	\$ 11.03	\$ 10.85	\$ 10.91
Low Growth & High Price	2026-2027	Jul	\$ 10.86	\$ 10.96	\$ 10.86	\$ 10.86	\$ 10.86	\$ 10.74	\$ 10.74	\$ 11.03	\$ 10.83	\$ 10.88
Low Growth & High Price	2026-2027	Aug	\$ 10.94	\$ 11.03	\$ 10.93	\$ 10.93	\$ 10.93	\$ 10.81	\$ 10.81	\$ 11.03	\$ 10.88	\$ 10.95
Low Growth & High Price	2026-2027	Sep	\$ 11.13	\$ 11.09	\$ 11.09	\$ 11.09	\$ 11.09	\$ 11.00	\$ 11.00	\$ 11.09	\$ 11.03	\$ 11.10
Low Growth & High Price	2026-2027	Oct	\$ 11.24	\$ 11.38	\$ 11.24	\$ 11.24	\$ 11.24	\$ 11.11	\$ 11.11	\$ 11.38	\$ 11.20	\$ 11.27
Low Growth & High Price	2027-2028	Nov	\$ 11.25	\$ 11.34	\$ 11.25	\$ 11.25	\$ 11.25	\$ 11.12	\$ 11.12	\$ 11.34	\$ 11.19	\$ 11.27
Low Growth & High Price	2027-2028	Dec	\$ 11.76	\$ 11.88	\$ 11.76	\$ 11.76	\$ 11.76	\$ 11.88	\$ 11.58	\$ 11.88	\$ 11.78	\$ 11.78
Low Growth & High Price	2027-2028	Jan	\$ 12.20	\$ 12.20	\$ 12.20	\$ 12.20	\$ 12.20	\$ 12.06	\$ 12.06	\$ 12.06	\$ 12.06	\$ 12.20
Low Growth & High Price	2027-2028	Feb	\$ 12.15	\$ 12.17	\$ 12.15	\$ 12.15	\$ 12.15	\$ 11.96	\$ 12.01	\$ 11.96	\$ 11.98	\$ 12.16
Low Growth & High Price	2027-2028	Mar	\$ 12.08	\$ 12.06	\$ 12.08	\$ 12.08	\$ 12.08	\$ 11.94	\$ 11.94	\$ 11.95	\$ 11.94	\$ 12.08
Low Growth & High Price	2027-2028	Apr	\$ 11.46	\$ 11.51	\$ 11.46	\$ 11.46	\$ 11.46	\$ 11.32	\$ 11.32	\$ 11.56	\$ 11.40	\$ 11.47
Low Growth & High Price	2027-2028	May	\$ 11.48	\$ 11.51	\$ 11.48	\$ 11.48	\$ 11.48	\$ 11.34	\$ 11.34	\$ 11.56	\$ 11.42	\$ 11.48
Low Growth & High Price	2027-2028	Jun	\$ 11.49	\$ 11.50	\$ 11.49	\$ 11.49	\$ 11.49	\$ 11.35	\$ 11.35	\$ 11.57	\$ 11.42	\$ 11.49
Low Growth & High Price	2027-2028	Jul	\$ 11.45	\$ 11.50	\$ 11.45	\$ 11.45	\$ 11.45	\$ 11.31	\$ 11.31	\$ 11.57	\$ 11.40	\$ 11.46
Low Growth & High Price	2027-2028	Aug	\$ 11.52	\$ 11.57	\$ 11.51	\$ 11.51	\$ 11.51	\$ 11.38	\$ 11.38	\$ 11.57	\$ 11.45	\$ 11.52
Low Growth & High Price	2027-2028	Sep	\$ 11.77	\$ 11.72	\$ 11.72	\$ 11.72	\$ 11.72	\$ 11.64	\$ 11.64	\$ 11.72	\$ 11.66	\$ 11.73
Low Growth & High Price	2027-2028	Oct	\$ 11.87	\$ 11.93	\$ 11.87	\$ 11.87	\$ 11.87	\$ 11.73	\$ 11.73	\$ 11.93	\$ 11.80	\$ 11.88
Low Growth & High Price	2028-2029	Nov	\$ 11.89	\$ 11.91	\$ 11.89	\$ 11.89	\$ 11.89	\$ 11.75	\$ 11.75	\$ 11.91	\$ 11.80	\$ 11.89
Low Growth & High Price	2028-2029	Dec	\$ 12.40	\$ 12.49	\$ 12.40	\$ 12.40	\$ 12.40	\$ 12.49	\$ 12.21	\$ 12.49	\$ 12.40	\$ 12.42
Low Growth & High Price	2028-2029	Jan	\$ 12.85	\$ 12.85	\$ 12.85	\$ 12.85	\$ 12.85	\$ 12.70	\$ 12.70	\$ 12.70	\$ 12.70	\$ 12.85
Low Growth & High Price	2028-2029	Feb	\$ 12.77	\$ 12.77	\$ 12.77	\$ 12.77	\$ 12.77	\$ 12.61	\$ 12.62	\$ 12.61	\$ 12.61	\$ 12.77
Low Growth & High Price	2028-2029	Mar	\$ 12.74	\$ 12.66	\$ 12.74	\$ 12.74	\$ 12.74	\$ 12.60	\$ 12.60	\$ 12.61	\$ 12.60	\$ 12.73
Low Growth & High Price	2028-2029	Apr	\$ 12.07	\$ 12.10	\$ 12.07	\$ 12.07	\$ 12.07	\$ 11.93	\$ 11.93	\$ 12.18	\$ 12.01	\$ 12.08
Low Growth & High Price	2028-2029	May	\$ 12.08	\$ 12.08	\$ 12.08	\$ 12.08	\$ 12.08	\$ 11.94	\$ 11.94	\$ 12.18	\$ 12.02	\$ 12.08
Low Growth & High Price	2028-2029	Jun	\$ 12.08	\$ 12.08	\$ 12.08	\$ 12.08	\$ 12.08	\$ 11.94	\$ 11.94	\$ 12.18	\$ 12.02	\$ 12.08
Low Growth & High Price	2028-2029	Jul	\$ 12.07	\$ 12.10	\$ 12.07	\$ 12.07	\$ 12.07	\$ 11.93	\$ 11.93	\$ 12.19	\$ 12.01	\$ 12.08
Low Growth & High Price	2028-2029	Aug	\$ 12.14	\$ 12.17	\$ 12.14	\$ 12.14	\$ 12.14	\$ 12.00	\$ 12.00	\$ 12.19	\$ 12.06	\$ 12.15
Low Growth & High Price	2028-2029	Sep	\$ 12.27	\$ 12.25	\$ 12.25	\$ 12.25	\$ 12.25	\$ 12.13	\$ 12.13	\$ 12.25	\$ 12.17	\$ 12.25
Low Growth & High Price	2028-2029	Oct	\$ 12.46	\$ 12.50	\$ 12.46	\$ 12.46	\$ 12.46	\$ 12.31	\$ 12.31	\$ 12.50	\$ 12.38	\$ 12.47
Low Growth & High Price	2029-2030	Nov	\$ 12.48	\$ 12.46	\$ 12.48	\$ 12.48	\$ 12.48	\$ 12.33	\$ 12.33	\$ 12.46	\$ 12.38	\$ 12.48
Low Growth & High Price	2029-2030	Dec	\$ 13.02	\$ 13.13	\$ 13.02	\$ 13.02	\$ 13.02	\$ 13.13	\$ 12.83	\$ 13.13	\$ 13.03	\$ 13.04
Low Growth & High Price	2029-2030	Jan	\$ 13.57	\$ 13.56	\$ 13.56	\$ 13.56	\$ 13.56	\$ 13.41	\$ 13.41	\$ 13.41	\$ 13.41	\$ 13.56
Low Growth & High Price	2029-2030	Feb	\$ 13.50	\$ 13.50	\$ 13.50	\$ 13.50	\$ 13.50	\$ 13.31	\$ 13.34	\$ 13.31	\$ 13.32	\$ 13.50
Low Growth & High Price	2029-2030	Mar	\$ 13.44	\$ 13.33	\$ 13.44	\$ 13.44	\$ 13.44	\$ 13.30	\$ 13.30	\$ 13.31	\$ 13.30	\$ 13.42
Low Growth & High Price	2029-2030	Apr	\$ 12.79	\$ 12.79	\$ 12.79	\$ 12.79	\$ 12.79	\$ 12.64	\$ 12.64	\$ 12.89	\$ 12.72	\$ 12.79
Low Growth & High Price	2029-2030	May	\$ 12.80	\$ 12.78	\$ 12.78	\$ 12.78	\$ 12.78	\$ 12.65	\$ 12.65	\$ 12.89	\$ 12.73	\$ 12.78
Low Growth & High Price	2029-2030	Jun	\$ 12.80	\$ 12.78	\$ 12.78	\$ 12.78	\$ 12.78	\$ 12.65	\$ 12.65	\$ 12.89	\$ 12.73	\$ 12.79
Low Growth & High Price	2029-2030	Jul	\$ 12.79	\$ 12.79	\$ 12.79	\$ 12.79	\$ 12.79	\$ 12.64	\$ 12.64	\$ 12.90	\$ 12.72	\$ 12.79
Low Growth & High Price	2029-2030	Aug	\$ 12.86	\$ 12.83	\$ 12.83	\$ 12.83	\$ 12.83	\$ 12.71	\$ 12.71	\$ 12.90	\$ 12.77	\$ 12.83
Low Growth & High Price	2029-2030	Sep	\$ 13.02	\$ 13.01	\$ 13.01	\$ 13.01	\$ 13.01	\$ 12.87	\$ 12.87	\$ 13.01	\$ 12.92	\$ 13.01
Low Growth & High Price	2029-2030	Oct	\$ 13.18	\$ 13.19	\$ 13.18	\$ 13.18	\$ 13.18	\$ 13.03	\$ 13.03	\$ 13.19	\$ 13.08	\$ 13.19
Low Growth & High Price	2030-2031	Nov	\$ 13.19	\$ 13.13	\$ 13.19	\$ 13.19	\$ 13.19	\$ 13.04	\$ 13.04	\$ 13.13	\$ 13.07	\$ 13.18
Low Growth & High Price	2030-2031	Dec	\$ 13.76	\$ 13.74	\$ 13.75	\$ 13.75	\$ 13.75	\$ 13.74	\$ 13.60	\$ 13.74	\$ 13.69	\$ 13.75
Low Growth & High Price	2030-2031	Jan	\$ 13.60	\$ 13.56	\$ 13.59	\$ 13.59	\$ 13.59	\$ 13.56	\$ 13.45	\$ 13.56	\$ 13.52	\$ 13.58
Low Growth & High Price	2030-2031	Feb	\$ 13.53	\$ 13.48	\$ 13.53	\$ 13.53	\$ 13.53	\$ 13.33	\$ 13.37	\$ 13.33	\$ 13.34	\$ 13.52
Low Growth & High Price	2030-2031	Mar	\$ 13.43	\$ 13.31	\$ 13.43	\$ 13.43	\$ 13.43	\$ 13.31	\$ 13.31	\$ 13.31	\$ 13.31	\$ 13.41
Low Growth & High Price	2030-2031	Apr	\$ 12.79	\$ 12.79	\$ 12.79	\$ 12.79	\$ 12.79	\$ 12.64	\$ 12.64	\$ 12.92	\$ 12.73	\$ 12.79
Low Growth & High Price	2030-2031	May	\$ 12.80	\$ 12.79	\$ 12.79	\$ 12.79	\$ 12.79	\$ 12.65	\$ 12.65	\$ 12.92	\$ 12.74	\$ 12.79
Low Growth & High Price	2030-2031	Jun	\$ 12.84	\$ 12.79	\$ 12.79	\$ 12.79	\$ 12.79	\$ 12.69	\$ 12.69	\$ 12.92	\$ 12.77	\$ 12.80
Low Growth & High Price	2030-2031	Jul	\$ 12.80	\$ 12.79	\$ 12.79	\$ 12.79	\$ 12.79	\$ 12.65	\$ 12.65	\$ 12.93	\$ 12.74	\$ 12.79
Low Growth & High Price	2030-2031	Aug	\$ 12.88	\$ 12.82	\$ 12.82	\$ 12.82	\$ 12.82	\$ 12.73	\$ 12.73	\$ 12.93	\$ 12.79	\$ 12.83
Low Growth & High Price	2030-2031	Sep	\$ 13.05	\$ 13.00	\$ 13.00	\$ 13.00	\$ 13.00	\$ 12.90	\$ 12.90	\$ 13.00	\$ 12.93	\$ 13.01
Low Growth & High Price	2030-2031	Oct	\$ 13.24	\$ 13.20	\$ 13.20	\$ 13.20	\$ 13.20	\$ 13.08	\$ 13.08	\$ 13.20	\$ 13.12	\$ 13.21

1/ Avoided costs shown before Environmental Externalities adder.

**Appendix 6.4 - Monthly Avoided Cost Detail 1/
2010\$**

Scenario	Gas Year	Month	Klam Falls	La Grande	Medford GTN	Medford NWP	Roseburg	WA/ID Both	WA/ID GTN	WA/ID NWP	WA/ID Annual	OR Annual
Expected	2024-2025	May	\$ 4.87	\$ 4.88	\$ 4.87	\$ 4.87	\$ 4.87	\$ 4.81	\$ 4.81	\$ 4.90	\$ 4.84	\$ 4.88
Expected	2024-2025	Jun	\$ 4.93	\$ 4.89	\$ 4.89	\$ 4.89	\$ 4.89	\$ 4.86	\$ 4.86	\$ 4.90	\$ 4.88	\$ 4.90
Expected	2024-2025	Jul	\$ 4.94	\$ 4.90	\$ 4.90	\$ 4.90	\$ 4.90	\$ 4.90	\$ 4.92	\$ 4.90	\$ 4.91	\$ 4.91
Expected	2024-2025	Aug	\$ 4.94	\$ 4.90	\$ 4.90	\$ 4.90	\$ 4.90	\$ 4.90	\$ 4.94	\$ 4.90	\$ 4.92	\$ 4.91
Expected	2024-2025	Sep	\$ 4.91	\$ 4.90	\$ 4.90	\$ 4.90	\$ 4.90	\$ 4.84	\$ 4.84	\$ 4.90	\$ 4.86	\$ 4.90
Expected	2024-2025	Oct	\$ 4.92	\$ 4.93	\$ 4.93	\$ 4.93	\$ 4.93	\$ 4.85	\$ 4.85	\$ 4.93	\$ 4.88	\$ 4.93
Expected	2025-2026	Nov	\$ 5.10	\$ 5.27	\$ 5.10	\$ 5.10	\$ 5.10	\$ 5.04	\$ 5.04	\$ 5.27	\$ 5.11	\$ 5.13
Expected	2025-2026	Dec	\$ 5.22	\$ 5.39	\$ 5.22	\$ 5.22	\$ 5.22	\$ 5.35	\$ 5.14	\$ 5.39	\$ 5.29	\$ 5.25
Expected	2025-2026	Jan	\$ 5.15	\$ 5.39	\$ 5.15	\$ 5.15	\$ 5.15	\$ 5.22	\$ 5.09	\$ 5.39	\$ 5.23	\$ 5.20
Expected	2025-2026	Feb	\$ 5.23	\$ 5.23	\$ 5.23	\$ 5.23	\$ 5.23	\$ 5.16	\$ 5.16	\$ 5.20	\$ 5.17	\$ 5.23
Expected	2025-2026	Mar	\$ 5.02	\$ 5.16	\$ 5.02	\$ 5.02	\$ 5.02	\$ 4.95	\$ 4.95	\$ 5.16	\$ 5.02	\$ 5.05
Expected	2025-2026	Apr	\$ 4.88	\$ 5.06	\$ 4.88	\$ 4.88	\$ 4.88	\$ 4.82	\$ 4.82	\$ 5.16	\$ 4.94	\$ 4.92
Expected	2025-2026	May	\$ 4.92	\$ 5.07	\$ 4.92	\$ 4.92	\$ 4.92	\$ 4.85	\$ 4.85	\$ 5.16	\$ 4.96	\$ 4.95
Expected	2025-2026	Jun	\$ 4.98	\$ 5.10	\$ 4.98	\$ 4.98	\$ 4.98	\$ 4.91	\$ 4.91	\$ 5.17	\$ 5.00	\$ 5.00
Expected	2025-2026	Jul	\$ 5.01	\$ 5.17	\$ 5.01	\$ 5.01	\$ 5.01	\$ 4.94	\$ 4.94	\$ 5.17	\$ 5.02	\$ 5.04
Expected	2025-2026	Aug	\$ 5.03	\$ 5.17	\$ 5.03	\$ 5.03	\$ 5.03	\$ 4.96	\$ 4.96	\$ 5.17	\$ 5.03	\$ 5.06
Expected	2025-2026	Sep	\$ 4.99	\$ 5.17	\$ 4.99	\$ 4.99	\$ 4.99	\$ 4.92	\$ 4.92	\$ 5.17	\$ 5.01	\$ 5.02
Expected	2025-2026	Oct	\$ 4.99	\$ 5.20	\$ 5.14	\$ 5.14	\$ 5.14	\$ 4.92	\$ 4.92	\$ 5.20	\$ 5.02	\$ 5.12
Expected	2026-2027	Nov	\$ 5.12	\$ 5.31	\$ 5.12	\$ 5.12	\$ 5.12	\$ 5.06	\$ 5.06	\$ 5.31	\$ 5.14	\$ 5.16
Expected	2026-2027	Dec	\$ 5.23	\$ 5.40	\$ 5.23	\$ 5.23	\$ 5.23	\$ 5.40	\$ 5.15	\$ 5.40	\$ 5.32	\$ 5.26
Expected	2026-2027	Jan	\$ 5.20	\$ 5.38	\$ 5.20	\$ 5.20	\$ 5.20	\$ 5.25	\$ 5.14	\$ 5.38	\$ 5.26	\$ 5.24
Expected	2026-2027	Feb	\$ 5.25	\$ 5.24	\$ 5.25	\$ 5.25	\$ 5.25	\$ 5.17	\$ 5.17	\$ 5.18	\$ 5.17	\$ 5.25
Expected	2026-2027	Mar	\$ 4.97	\$ 5.08	\$ 4.97	\$ 4.97	\$ 4.97	\$ 4.90	\$ 4.90	\$ 5.08	\$ 4.96	\$ 4.99
Expected	2026-2027	Apr	\$ 4.82	\$ 4.96	\$ 4.82	\$ 4.82	\$ 4.82	\$ 4.76	\$ 4.76	\$ 5.08	\$ 4.87	\$ 4.85
Expected	2026-2027	May	\$ 4.85	\$ 4.99	\$ 4.85	\$ 4.85	\$ 4.85	\$ 4.79	\$ 4.79	\$ 5.08	\$ 4.89	\$ 4.88
Expected	2026-2027	Jun	\$ 4.91	\$ 5.01	\$ 4.91	\$ 4.91	\$ 4.91	\$ 4.84	\$ 4.84	\$ 5.08	\$ 4.92	\$ 4.93
Expected	2026-2027	Jul	\$ 4.94	\$ 5.09	\$ 4.94	\$ 4.94	\$ 4.94	\$ 4.87	\$ 4.87	\$ 5.09	\$ 4.94	\$ 4.97
Expected	2026-2027	Aug	\$ 4.96	\$ 5.09	\$ 4.96	\$ 4.96	\$ 4.96	\$ 4.89	\$ 4.89	\$ 5.09	\$ 4.96	\$ 4.98
Expected	2026-2027	Sep	\$ 4.94	\$ 5.09	\$ 4.94	\$ 4.94	\$ 4.94	\$ 4.87	\$ 4.87	\$ 5.09	\$ 4.95	\$ 4.97
Expected	2026-2027	Oct	\$ 4.94	\$ 5.12	\$ 5.08	\$ 5.08	\$ 5.08	\$ 4.87	\$ 4.87	\$ 5.12	\$ 4.95	\$ 5.06
Expected	2027-2028	Nov	\$ 5.09	\$ 5.24	\$ 5.09	\$ 5.09	\$ 5.09	\$ 5.03	\$ 5.03	\$ 5.24	\$ 5.10	\$ 5.12
Expected	2027-2028	Dec	\$ 5.22	\$ 5.33	\$ 5.22	\$ 5.22	\$ 5.22	\$ 5.33	\$ 5.14	\$ 5.33	\$ 5.27	\$ 5.24
Expected	2027-2028	Jan	\$ 5.16	\$ 5.32	\$ 5.16	\$ 5.16	\$ 5.16	\$ 5.28	\$ 5.09	\$ 5.32	\$ 5.23	\$ 5.19
Expected	2027-2028	Feb	\$ 5.22	\$ 5.21	\$ 5.22	\$ 5.22	\$ 5.22	\$ 5.15	\$ 5.15	\$ 5.16	\$ 5.15	\$ 5.22
Expected	2027-2028	Mar	\$ 5.01	\$ 5.06	\$ 5.01	\$ 5.01	\$ 5.01	\$ 4.94	\$ 4.94	\$ 5.06	\$ 4.98	\$ 5.02
Expected	2027-2028	Apr	\$ 4.86	\$ 4.97	\$ 4.86	\$ 4.86	\$ 4.86	\$ 4.80	\$ 4.80	\$ 5.08	\$ 4.89	\$ 4.89
Expected	2027-2028	May	\$ 4.92	\$ 4.99	\$ 4.92	\$ 4.92	\$ 4.92	\$ 4.85	\$ 4.85	\$ 5.08	\$ 4.93	\$ 4.93
Expected	2027-2028	Jun	\$ 4.95	\$ 5.02	\$ 4.95	\$ 4.95	\$ 4.95	\$ 4.88	\$ 4.88	\$ 5.08	\$ 4.95	\$ 4.96
Expected	2027-2028	Jul	\$ 4.99	\$ 5.10	\$ 4.99	\$ 4.99	\$ 4.99	\$ 4.92	\$ 4.92	\$ 5.10	\$ 4.98	\$ 5.01
Expected	2027-2028	Aug	\$ 5.01	\$ 5.08	\$ 5.01	\$ 5.01	\$ 5.01	\$ 4.94	\$ 4.94	\$ 5.08	\$ 4.99	\$ 5.02
Expected	2027-2028	Sep	\$ 4.97	\$ 5.09	\$ 4.97	\$ 4.97	\$ 4.97	\$ 4.90	\$ 4.90	\$ 5.09	\$ 4.96	\$ 4.99
Expected	2027-2028	Oct	\$ 4.98	\$ 5.11	\$ 5.11	\$ 5.11	\$ 5.11	\$ 4.91	\$ 4.91	\$ 5.11	\$ 4.98	\$ 5.08
Expected	2028-2029	Nov	\$ 5.14	\$ 5.23	\$ 5.14	\$ 5.14	\$ 5.14	\$ 5.08	\$ 5.08	\$ 5.24	\$ 5.13	\$ 5.16
Expected	2028-2029	Dec	\$ 5.27	\$ 5.34	\$ 5.27	\$ 5.27	\$ 5.27	\$ 5.34	\$ 5.11	\$ 5.34	\$ 5.26	\$ 5.28
Expected	2028-2029	Jan	\$ 5.20	\$ 5.32	\$ 5.20	\$ 5.20	\$ 5.20	\$ 5.32	\$ 5.14	\$ 5.32	\$ 5.26	\$ 5.23
Expected	2028-2029	Feb	\$ 5.26	\$ 5.26	\$ 5.26	\$ 5.26	\$ 5.26	\$ 5.20	\$ 5.18	\$ 5.20	\$ 5.19	\$ 5.26
Expected	2028-2029	Mar	\$ 5.08	\$ 5.07	\$ 5.08	\$ 5.08	\$ 5.08	\$ 5.02	\$ 5.02	\$ 5.07	\$ 5.03	\$ 5.08
Expected	2028-2029	Apr	\$ 4.91	\$ 4.98	\$ 4.91	\$ 4.91	\$ 4.91	\$ 4.84	\$ 4.84	\$ 5.10	\$ 4.93	\$ 4.92
Expected	2028-2029	May	\$ 4.94	\$ 4.98	\$ 4.94	\$ 4.94	\$ 4.94	\$ 4.87	\$ 4.87	\$ 5.10	\$ 4.95	\$ 4.95
Expected	2028-2029	Jun	\$ 4.98	\$ 5.01	\$ 4.98	\$ 4.98	\$ 4.98	\$ 4.91	\$ 4.91	\$ 5.10	\$ 4.98	\$ 4.98
Expected	2028-2029	Jul	\$ 5.02	\$ 5.11	\$ 5.02	\$ 5.02	\$ 5.02	\$ 4.95	\$ 4.95	\$ 5.11	\$ 5.01	\$ 5.04
Expected	2028-2029	Aug	\$ 5.04	\$ 5.14	\$ 5.04	\$ 5.04	\$ 5.04	\$ 4.97	\$ 4.97	\$ 5.14	\$ 5.03	\$ 5.06
Expected	2028-2029	Sep	\$ 5.03	\$ 5.11	\$ 5.03	\$ 5.03	\$ 5.03	\$ 4.96	\$ 4.96	\$ 5.11	\$ 5.01	\$ 5.04
Expected	2028-2029	Oct	\$ 5.03	\$ 5.14	\$ 5.14	\$ 5.14	\$ 5.14	\$ 4.96	\$ 4.96	\$ 5.14	\$ 5.02	\$ 5.11
Expected	2029-2030	Nov	\$ 5.19	\$ 5.23	\$ 5.19	\$ 5.19	\$ 5.19	\$ 5.12	\$ 5.12	\$ 5.25	\$ 5.16	\$ 5.19
Expected	2029-2030	Dec	\$ 5.29	\$ 5.33	\$ 5.29	\$ 5.29	\$ 5.29	\$ 5.33	\$ 5.16	\$ 5.33	\$ 5.27	\$ 5.30
Expected	2029-2030	Jan	\$ 5.25	\$ 5.31	\$ 5.25	\$ 5.25	\$ 5.25	\$ 5.31	\$ 5.19	\$ 5.31	\$ 5.27	\$ 5.26
Expected	2029-2030	Feb	\$ 5.32	\$ 5.34	\$ 5.33	\$ 5.33	\$ 5.33	\$ 5.26	\$ 5.22	\$ 5.27	\$ 5.25	\$ 5.33
Expected	2029-2030	Mar	\$ 5.03	\$ 5.00	\$ 5.03	\$ 5.03	\$ 5.03	\$ 4.96	\$ 4.96	\$ 5.00	\$ 4.98	\$ 5.02
Expected	2029-2030	Apr	\$ 4.87	\$ 4.95	\$ 4.87	\$ 4.87	\$ 4.87	\$ 4.81	\$ 4.81	\$ 5.06	\$ 4.90	\$ 4.89
Expected	2029-2030	May	\$ 4.91	\$ 4.95	\$ 4.91	\$ 4.91	\$ 4.91	\$ 4.84	\$ 4.84	\$ 5.06	\$ 4.92	\$ 4.92
Expected	2029-2030	Jun	\$ 4.96	\$ 4.97	\$ 4.96	\$ 4.96	\$ 4.96	\$ 4.89	\$ 4.89	\$ 5.06	\$ 4.95	\$ 4.96
Expected	2029-2030	Jul	\$ 5.02	\$ 5.05	\$ 5.02	\$ 5.02	\$ 5.02	\$ 4.95	\$ 4.95	\$ 5.06	\$ 4.99	\$ 5.02
Expected	2029-2030	Aug	\$ 5.03	\$ 5.07	\$ 5.03	\$ 5.03	\$ 5.03	\$ 4.96	\$ 4.96	\$ 5.07	\$ 5.00	\$ 5.04
Expected	2029-2030	Sep	\$ 5.03	\$ 5.09	\$ 5.03	\$ 5.03	\$ 5.03	\$ 4.96	\$ 4.96	\$ 5.09	\$ 5.01	\$ 5.04
Expected	2029-2030	Oct	\$ 5.04	\$ 5.12	\$ 5.12	\$ 5.12	\$ 5.12	\$ 4.97	\$ 4.97	\$ 5.12	\$ 5.02	\$ 5.10
Expected	2030-2031	Nov	\$ 5.18	\$ 5.20	\$ 5.18	\$ 5.18	\$ 5.18	\$ 5.12	\$ 5.12	\$ 5.23	\$ 5.15	\$ 5.19
Expected	2030-2031	Dec	\$ 5.32	\$ 5.32	\$ 5.32	\$ 5.32	\$ 5.32	\$ 5.32	\$ 5.19	\$ 5.32	\$ 5.28	\$ 5.32
Expected	2030-2031	Jan	\$ 5.28	\$ 5.31	\$ 5.28	\$ 5.28	\$ 5.28	\$ 5.31	\$ 5.22	\$ 5.31	\$ 5.28	\$ 5.29
Expected	2030-2031	Feb	\$ 5.36	\$ 5.38	\$ 5.38	\$ 5.38	\$ 5.38	\$ 5.32	\$ 5.28	\$ 5.32	\$ 5.31	\$ 5.37
Expected	2030-2031	Mar	\$ 5.13	\$ 5.10	\$ 5.13	\$ 5.13	\$ 5.13	\$ 5.07	\$ 5.07	\$ 5.10	\$ 5.08	\$ 5.12
Expected	2030-2031	Apr	\$ 4.98	\$ 5.05	\$ 4.98	\$ 4.98	\$ 4.98	\$ 4.91	\$ 4.91	\$ 5.14	\$ 4.99	\$ 4.99
Expected	2030-2031	May	\$ 5.01	\$ 5.06	\$ 5.01	\$ 5.01	\$ 5.01	\$ 4.94	\$ 4.94	\$ 5.14	\$ 5.01	\$ 5.02
Expected	2030-2031	Jun	\$ 5.08	\$ 5.06	\$ 5.06	\$ 5.06	\$ 5.06	\$ 5.02	\$ 5.02	\$ 5.14	\$ 5.06	\$ 5.06
Expected	2030-2031	Jul	\$ 5.12	\$ 5.13	\$ 5.12	\$ 5.12	\$ 5.12	\$ 5.06	\$ 5.06	\$ 5.14	\$ 5.08	\$ 5.12
Expected	2030-2031	Aug	\$ 5.14	\$ 5.15	\$ 5.14	\$ 5.14	\$ 5.14	\$ 5.08	\$ 5.08	\$ 5.15	\$ 5.10	\$ 5.14
Expected	2030-2031	Sep	\$ 5.13	\$ 5.15	\$ 5.13	\$ 5.13	\$ 5.13	\$ 5.07	\$ 5.07	\$ 5.15	\$ 5.09	\$ 5.13
Expected	2030-2031	Oct	\$ 5.14	\$ 5.18	\$ 5.18	\$ 5.18	\$ 5.18	\$ 5.08	\$ 5.08	\$ 5.18	\$ 5.11	\$ 5.17

1/ Avoided costs shown before Environmental Externalities adder.

**Appendix 6.4 - Monthly Avoided Cost Detail 1/
2010\$**

Scenario	Gas Year	Month	Klam Falls	La Grande	Medford GTN	Medford NWP	Roseburg	WA/ID Both	WA/ID GTN	WA/ID NWP	WA/ID Annual	OR Annual
Appendix 6.4 - Monthly Avoided Cost Detail 1/ 2010\$												
Scenario	Gas Year	Month	Klam Falls	La Grande	Medford GTN	Medford NWP	Roseburg	WA/ID Both	WA/ID GTN	WA/ID NWP	WA/ID Annual	OR Annual
High Growth & Low Price	2026-2027	Mar	\$ 5.52	\$ 5.58	\$ 5.52	\$ 5.52	\$ 5.52	\$ 5.41	\$ 5.41	\$ 5.58	\$ 5.47	\$ 5.53
High Growth & Low Price	2026-2027	Apr	\$ 5.33	\$ 5.47	\$ 5.33	\$ 5.33	\$ 5.33	\$ 5.27	\$ 5.27	\$ 5.59	\$ 5.37	\$ 5.36
High Growth & Low Price	2026-2027	May	\$ 5.37	\$ 5.50	\$ 5.45	\$ 5.45	\$ 5.45	\$ 5.30	\$ 5.30	\$ 5.59	\$ 5.39	\$ 5.44
High Growth & Low Price	2026-2027	Jun	\$ 5.42	\$ 5.52	\$ 5.42	\$ 5.42	\$ 5.42	\$ 5.35	\$ 5.35	\$ 5.59	\$ 5.43	\$ 5.44
High Growth & Low Price	2026-2027	Jul	\$ 5.45	\$ 5.59	\$ 5.45	\$ 5.45	\$ 5.45	\$ 5.38	\$ 5.38	\$ 5.59	\$ 5.45	\$ 5.48
High Growth & Low Price	2026-2027	Aug	\$ 5.47	\$ 5.59	\$ 5.47	\$ 5.47	\$ 5.47	\$ 5.40	\$ 5.40	\$ 5.59	\$ 5.46	\$ 5.49
High Growth & Low Price	2026-2027	Sep	\$ 5.45	\$ 5.60	\$ 5.45	\$ 5.45	\$ 5.45	\$ 5.38	\$ 5.38	\$ 5.60	\$ 5.45	\$ 5.48
High Growth & Low Price	2026-2027	Oct	\$ 5.45	\$ 5.62	\$ 5.58	\$ 5.58	\$ 5.58	\$ 5.38	\$ 5.38	\$ 5.62	\$ 5.46	\$ 5.56
High Growth & Low Price	2027-2028	Nov	\$ 5.74	\$ 5.77	\$ 5.74	\$ 5.74	\$ 5.74	\$ 5.53	\$ 5.53	\$ 5.82	\$ 5.63	\$ 5.75
High Growth & Low Price	2027-2028	Dec	\$ 5.86	\$ 5.84	\$ 5.86	\$ 5.86	\$ 5.86	\$ 5.62	\$ 5.62	\$ 5.84	\$ 5.69	\$ 5.86
High Growth & Low Price	2027-2028	Jan	\$ 5.83	\$ 5.83	\$ 5.83	\$ 5.83	\$ 5.83	\$ 5.59	\$ 5.59	\$ 5.83	\$ 5.67	\$ 5.83
High Growth & Low Price	2027-2028	Feb	\$ 5.87	\$ 5.85	\$ 5.87	\$ 5.87	\$ 5.87	\$ 5.67	\$ 5.67	\$ 5.73	\$ 5.69	\$ 5.87
High Growth & Low Price	2027-2028	Mar	\$ 5.55	\$ 5.56	\$ 5.55	\$ 5.55	\$ 5.55	\$ 5.45	\$ 5.45	\$ 5.58	\$ 5.49	\$ 5.56
High Growth & Low Price	2027-2028	Apr	\$ 5.38	\$ 5.48	\$ 5.38	\$ 5.38	\$ 5.38	\$ 5.31	\$ 5.31	\$ 5.60	\$ 5.40	\$ 5.40
High Growth & Low Price	2027-2028	May	\$ 5.43	\$ 5.50	\$ 5.47	\$ 5.47	\$ 5.47	\$ 5.36	\$ 5.36	\$ 5.60	\$ 5.44	\$ 5.47
High Growth & Low Price	2027-2028	Jun	\$ 5.46	\$ 5.53	\$ 5.46	\$ 5.46	\$ 5.46	\$ 5.39	\$ 5.39	\$ 5.60	\$ 5.46	\$ 5.47
High Growth & Low Price	2027-2028	Jul	\$ 5.50	\$ 5.60	\$ 5.50	\$ 5.50	\$ 5.50	\$ 5.43	\$ 5.43	\$ 5.60	\$ 5.49	\$ 5.52
High Growth & Low Price	2027-2028	Aug	\$ 5.52	\$ 5.63	\$ 5.52	\$ 5.52	\$ 5.52	\$ 5.45	\$ 5.45	\$ 5.63	\$ 5.51	\$ 5.54
High Growth & Low Price	2027-2028	Sep	\$ 5.48	\$ 5.59	\$ 5.48	\$ 5.48	\$ 5.48	\$ 5.41	\$ 5.41	\$ 5.61	\$ 5.48	\$ 5.50
High Growth & Low Price	2027-2028	Oct	\$ 5.49	\$ 5.61	\$ 5.61	\$ 5.61	\$ 5.61	\$ 5.42	\$ 5.42	\$ 5.61	\$ 5.48	\$ 5.59
High Growth & Low Price	2028-2029	Nov	\$ 5.82	\$ 5.83	\$ 5.82	\$ 5.82	\$ 5.82	\$ 5.58	\$ 5.58	\$ 5.94	\$ 5.70	\$ 5.82
High Growth & Low Price	2028-2029	Dec	\$ 5.95	\$ 5.95	\$ 5.95	\$ 5.95	\$ 5.95	\$ 5.69	\$ 5.69	\$ 5.96	\$ 5.78	\$ 5.95
High Growth & Low Price	2028-2029	Jan	\$ 5.94	\$ 5.94	\$ 5.94	\$ 5.94	\$ 5.94	\$ 5.64	\$ 5.64	\$ 5.94	\$ 5.74	\$ 5.94
High Growth & Low Price	2028-2029	Feb	\$ 5.91	\$ 5.88	\$ 5.91	\$ 5.91	\$ 5.91	\$ 5.72	\$ 5.72	\$ 5.76	\$ 5.73	\$ 5.90
High Growth & Low Price	2028-2029	Mar	\$ 5.59	\$ 5.59	\$ 5.59	\$ 5.59	\$ 5.59	\$ 5.52	\$ 5.52	\$ 5.61	\$ 5.55	\$ 5.59
High Growth & Low Price	2028-2029	Apr	\$ 5.49	\$ 5.49	\$ 5.49	\$ 5.49	\$ 5.49	\$ 5.42	\$ 5.42	\$ 5.61	\$ 5.49	\$ 5.49
High Growth & Low Price	2028-2029	May	\$ 5.45	\$ 5.49	\$ 5.49	\$ 5.49	\$ 5.49	\$ 5.38	\$ 5.38	\$ 5.61	\$ 5.46	\$ 5.48
High Growth & Low Price	2028-2029	Jun	\$ 5.49	\$ 5.52	\$ 5.49	\$ 5.49	\$ 5.49	\$ 5.42	\$ 5.42	\$ 5.62	\$ 5.49	\$ 5.49
High Growth & Low Price	2028-2029	Jul	\$ 5.53	\$ 5.61	\$ 5.53	\$ 5.53	\$ 5.53	\$ 5.46	\$ 5.46	\$ 5.62	\$ 5.51	\$ 5.55
High Growth & Low Price	2028-2029	Aug	\$ 5.55	\$ 5.64	\$ 5.55	\$ 5.55	\$ 5.55	\$ 5.48	\$ 5.48	\$ 5.64	\$ 5.53	\$ 5.57
High Growth & Low Price	2028-2029	Sep	\$ 5.54	\$ 5.62	\$ 5.54	\$ 5.54	\$ 5.54	\$ 5.47	\$ 5.47	\$ 5.62	\$ 5.52	\$ 5.56
High Growth & Low Price	2028-2029	Oct	\$ 5.54	\$ 5.64	\$ 5.64	\$ 5.64	\$ 5.64	\$ 5.47	\$ 5.47	\$ 5.64	\$ 5.53	\$ 5.62
High Growth & Low Price	2029-2030	Nov	\$ 5.96	\$ 5.96	\$ 5.96	\$ 5.96	\$ 5.96	\$ 5.62	\$ 5.62	\$ 6.12	\$ 5.79	\$ 5.96
High Growth & Low Price	2029-2030	Dec	\$ 6.12	\$ 6.12	\$ 6.12	\$ 6.12	\$ 6.12	\$ 5.85	\$ 5.84	\$ 6.14	\$ 5.94	\$ 6.12
High Growth & Low Price	2029-2030	Jan	\$ 6.12	\$ 6.12	\$ 6.12	\$ 6.12	\$ 6.12	\$ 5.69	\$ 5.69	\$ 6.12	\$ 5.84	\$ 6.12
High Growth & Low Price	2029-2030	Feb	\$ 5.93	\$ 5.88	\$ 5.93	\$ 5.93	\$ 5.93	\$ 5.77	\$ 5.76	\$ 5.77	\$ 5.77	\$ 5.92
High Growth & Low Price	2029-2030	Mar	\$ 5.56	\$ 5.56	\$ 5.56	\$ 5.56	\$ 5.56	\$ 5.47	\$ 5.47	\$ 5.61	\$ 5.52	\$ 5.56
High Growth & Low Price	2029-2030	Apr	\$ 5.52	\$ 5.52	\$ 5.52	\$ 5.52	\$ 5.52	\$ 5.45	\$ 5.45	\$ 5.61	\$ 5.51	\$ 5.52
High Growth & Low Price	2029-2030	May	\$ 5.42	\$ 5.48	\$ 5.48	\$ 5.48	\$ 5.48	\$ 5.35	\$ 5.35	\$ 5.61	\$ 5.44	\$ 5.47
High Growth & Low Price	2029-2030	Jun	\$ 5.47	\$ 5.48	\$ 5.48	\$ 5.48	\$ 5.48	\$ 5.40	\$ 5.40	\$ 5.62	\$ 5.47	\$ 5.48
High Growth & Low Price	2029-2030	Jul	\$ 5.53	\$ 5.55	\$ 5.53	\$ 5.53	\$ 5.53	\$ 5.46	\$ 5.46	\$ 5.62	\$ 5.51	\$ 5.53
High Growth & Low Price	2029-2030	Aug	\$ 5.54	\$ 5.57	\$ 5.54	\$ 5.54	\$ 5.54	\$ 5.47	\$ 5.47	\$ 5.62	\$ 5.52	\$ 5.55
High Growth & Low Price	2029-2030	Sep	\$ 5.54	\$ 5.59	\$ 5.59	\$ 5.59	\$ 5.59	\$ 5.47	\$ 5.47	\$ 5.62	\$ 5.52	\$ 5.58
High Growth & Low Price	2029-2030	Oct	\$ 5.55	\$ 5.62	\$ 5.62	\$ 5.62	\$ 5.62	\$ 5.48	\$ 5.48	\$ 5.62	\$ 5.53	\$ 5.61
High Growth & Low Price	2030-2031	Nov	\$ 6.02	\$ 6.02	\$ 6.02	\$ 6.02	\$ 6.02	\$ 5.62	\$ 5.62	\$ 6.24	\$ 5.83	\$ 6.02
High Growth & Low Price	2030-2031	Dec	\$ 6.17	\$ 6.18	\$ 6.18	\$ 6.18	\$ 6.18	\$ 5.90	\$ 5.89	\$ 6.26	\$ 6.02	\$ 6.18
High Growth & Low Price	2030-2031	Jan	\$ 6.18	\$ 6.18	\$ 6.18	\$ 6.18	\$ 6.18	\$ 5.77	\$ 5.77	\$ 6.24	\$ 5.93	\$ 6.18
High Growth & Low Price	2030-2031	Feb	\$ 6.03	\$ 5.89	\$ 6.03	\$ 6.03	\$ 6.03	\$ 5.81	\$ 5.81	\$ 5.81	\$ 5.81	\$ 6.00
High Growth & Low Price	2030-2031	Mar	\$ 5.65	\$ 5.65	\$ 5.65	\$ 5.65	\$ 5.65	\$ 5.57	\$ 5.57	\$ 5.65	\$ 5.60	\$ 5.65
High Growth & Low Price	2030-2031	Apr	\$ 5.62	\$ 5.62	\$ 5.62	\$ 5.62	\$ 5.62	\$ 5.55	\$ 5.55	\$ 5.65	\$ 5.59	\$ 5.62
High Growth & Low Price	2030-2031	May	\$ 5.52	\$ 5.59	\$ 5.59	\$ 5.59	\$ 5.59	\$ 5.45	\$ 5.45	\$ 5.65	\$ 5.52	\$ 5.57
High Growth & Low Price	2030-2031	Jun	\$ 5.59	\$ 5.59	\$ 5.59	\$ 5.59	\$ 5.59	\$ 5.52	\$ 5.52	\$ 5.66	\$ 5.57	\$ 5.59
High Growth & Low Price	2030-2031	Jul	\$ 5.63	\$ 5.63	\$ 5.63	\$ 5.63	\$ 5.63	\$ 5.56	\$ 5.56	\$ 5.66	\$ 5.59	\$ 5.63
High Growth & Low Price	2030-2031	Aug	\$ 5.65	\$ 5.65	\$ 5.65	\$ 5.65	\$ 5.65	\$ 5.58	\$ 5.58	\$ 5.66	\$ 5.61	\$ 5.65
High Growth & Low Price	2030-2031	Sep	\$ 5.64	\$ 5.65	\$ 5.65	\$ 5.65	\$ 5.65	\$ 5.57	\$ 5.57	\$ 5.66	\$ 5.60	\$ 5.65
High Growth & Low Price	2030-2031	Oct	\$ 5.65	\$ 5.68	\$ 5.68	\$ 5.68	\$ 5.68	\$ 5.58	\$ 5.58	\$ 5.68	\$ 5.62	\$ 5.68

1/ Avoided costs shown before Environmental Externalities adder.